

# ANEXO A LA ADAPTACIÓN PARCIAL DEL PROYECTO DE DELIMITACIÓN DE SUELO URBANO

**LAS TRES VILLAS**  
**(ALMERIA)**  
**REF.:21-4040T0376-4 PLAN**



DIPUTACIÓN  
DE ALMERÍA

**PROMOTOR: AYUNTAMIENTO DE LAS TRES VILLAS**

**ARQUITECTO: M.ª CARMEN PARRA PARRA**  
**UAM NACIMIENTO**  
**Área de Asistencia a Municipios**  
**EXCMA. DIPUTACIÓN DE ALMERÍA**

**FECHA: JUNIO 2023**



**ÁREA DE ASISTENCIA A MUNICIPIOS**

**Sección de Asesoramiento Urbanístico**

Ref. Exp.-2023/D51622/590-598/00346

Se aporta el presente Anexo a la Adaptación Parcial del PDSU de Las Tres Villas, concretamente complementa:

- el punto 2.2. de la Memoria de Ordenación donde se incluyen las coordenadas UTM que configuran espacialmente la línea límite de Suelo Urbano de los Tres núcleos.
- Y tres planos de información donde se señala la primera coordenada ubicada mas al norte de la poligonal del suelo urbano.
  - I.5.1- DELIMITACIÓN DEL SUELO URBANO ACTUAL Y NUEVA PROPUESTA.  
DOÑA MARÍA
  - I.5.2- DELIMITACIÓN DEL SUELO URBANO ACTUAL Y NUEVA PROPUESTA.  
ESCULLAR
  - I.5.3- DELIMITACIÓN DEL SUELO URBANO ACTUAL Y NUEVA PROPUESTA.  
OCAÑA

## 2.- MEMORIA DE ORDENACIÓN

### 2.2.-NUEVA DELIMITACIÓN DEL SUELO URBANO.

La nueva delimitación del suelo urbano se configura espacialmente con una línea que tiene las siguientes coordenadas UTM (la primera coordenada que se adjunta se corresponde con la ubicada mas al norte de la poligonal y las siguientes, los vértices existentes en el sentido de las agujas del reloj):

#### NÚCLEO DE DOÑA MARÍA.

X=525500.0674	Y=4110039.3652
X=525503.8478	Y=4110040.2352
X=525505.3964	Y=4110038.7137
X=525509.6145	Y=4110036.6301
X=525514.8964	Y=4110034.7136
X=525530.8855	Y=4110030.5262
X=525544.5662	Y=4110030.0667
X=525551.5822	Y=4109991.4125
X=525553.6032	Y=4109989.9944
X=525571.3133	Y=4109966.2637
X=525589.2479	Y=4110015.0394
X=525586.6577	Y=4110024.9173
X=525691.8186	Y=4110025.8036
X=525670.5693	Y=4109996.8973
X=525664.8338	Y=4109989.3090
X=525662.7132	Y=4109983.9813
X=525661.4782	Y=4109978.2379
X=525660.7203	Y=4109976.7176
X=525664.8097	Y=4109899.4529
X=525664.8491	Y=4109898.6561
X=525643.5555	Y=4109893.0819
X=525646.1667	Y=4109883.4165
X=525642.8025	Y=4109841.2081
X=525643.5542	Y=4109834.7193
X=525585.9435	Y=4109817.5485
X=525586.4210	Y=4109815.8623
X=525572.1963	Y=4109809.7340
X=525570.2013	Y=4109808.7340
X=525548.3460	Y=4109801.8074
X=525534.1062	Y=4109799.0085
X=525515.7258	Y=4109793.1562
X=525507.5655	Y=4109790.8485
X=525496.5721	Y=4109789.7189
X=525486.1198	Y=4109790.1011
X=525473.9541	Y=4109792.4842
X=525460.2810	Y=4109798.8502
X=525450.6260	Y=4109809.0466
X=525446.1563	Y=4109818.0113
X=525443.5093	Y=4109831.5894
X=525443.4232	Y=4109868.9988
X=525455.1249	Y=4109868.1839
X=525458.4973	Y=4109892.3356
X=525464.4865	Y=4109908.9215
X=525476.4419	Y=4109937.3020
X=525485.9555	Y=4109964.9695
X=525488.9652	Y=4109977.4555
X=525495.0422	Y=4109981.6380
X=525494.5056	Y=4109966.8318
X=525494.5056	Y=4110008.7947
X=525496.0109	Y=4110022.9550



## ÁREA DE ASISTENCIA A MUNICIPIOS

### Sección de Asesoramiento Urbanístico

Ref. Exp.-2023/D51622/590-598/00346

## NÚCLEO DE ESCULLAR

**X=523371.9466 Y=4114845.8126**  
 X=523384.1346 Y=4114839.7221  
 X=523394.1535 Y=4114836.9348  
 X=523407.6841 Y=4114829.9151  
 X=523404.8113 Y=4114822.8470  
 X=523408.9352 Y=4114819.8756  
 X=523411.6013 Y=4114823.6470  
 X=523414.5613 Y=4114822.1969  
 X=523408.8328 Y=4114806.9532  
 X=523408.8328 Y=4114806.9532  
 X=523406.7028 Y=4114801.9264  
 X=523408.1488 Y=4114800.7908  
 X=523406.2896 Y=4114796.4551  
 X=523402.5533 Y=4114797.8222  
 X=523401.2921 Y=4114794.4125  
 X=523401.2921 Y=4114794.4125  
 X=523400.4023 Y=4114790.7775  
 X=523404.3272 Y=4114782.8287  
 X=523406.2766 Y=4114772.6538  
 X=523406.9995 Y=4114765.3245  
 X=523407.3123 Y=4114750.1141  
 X=523408.4484 Y=4114737.6232  
 X=523410.9273 Y=4114725.5453  
 X=523419.9133 Y=4114705.0023  
 X=523430.4487 Y=4114711.4026  
 X=523456.5804 Y=4114719.8676  
 X=523468.2458 Y=4114725.8270  
 X=523470.2622 Y=4114721.5055  
 X=523475.5299 Y=4114714.8987  
 X=523504.7602 Y=4114698.5883  
 X=523524.4882 Y=4114686.5103  
 X=523557.9050 Y=4114664.6768  
 X=523601.6335 Y=4114638.3167  
 X=523608.6571 Y=4114648.1236  
 X=523625.9062 Y=4114640.2781  
 X=523631.4837 Y=4114635.4262  
 X=523629.5212 Y=4114632.4325  
 X=523632.9864 Y=4114629.0100  
 X=523670.8063 Y=4114629.1066  
 X=523670.2498 Y=4114618.8276  
 X=523636.1518 Y=4114615.8428  
 X=523627.1543 Y=4114618.1468  
 X=523617.1299 Y=4114594.7895  
 X=523619.6088 Y=4114576.6209  
 X=523608.0262 Y=4114572.7732  
 X=523595.4252 Y=4114568.2311  
 X=523597.9041 Y=4114555.0176  
 X=523601.5191 Y=4114555.8434

## NÚCLEO

X=523602.4487 Y=4114552.2303  
 X=523587.4559 Y=4114548.4786  
 X=523588.4887 Y=4114541.1493  
 X=523583.8231 Y=4114539.5836  
 X=523584.9376 Y=4114533.8751  
 X=523588.7686 Y=4114528.0970  
 X=523589.0472 Y=4114513.8954  
 X=523602.9083 Y=4114506.2377  
 X=523605.2766 Y=4114515.0789  
 X=523612.4509 Y=4114513.1297  
 X=523610.4310 Y=4114504.9150  
 X=523612.8065 Y=4114490.3839  
 X=523604.1694 Y=4114486.9031  
 X=523600.7564 Y=4114483.8400  
 X=523602.2888 Y=4114482.1692  
 X=523595.8109 Y=4114476.6696  
 X=523591.4211 Y=4114470.5800  
 X=523588.8439 Y=4114467.9346  
 X=523593.8589 Y=4114462.0869  
 curvatura 0.1309  
 centro X=523628.8363 Y=4114502.1503  
 radio 53.1836  
 ángulo inicial 229  
 ángulo final 259  
 X=523618.4128 Y=4114449.9982  
 X=523620.5511 Y=4114463.9404  
 X=523653.3476 Y=4114462.8222  
 X=523656.4079 Y=4114446.0172  
 curvatura -0.0993  
 centro X=523644.4256 Y=4114416.7686  
 radio 31.6078  
 ángulo inicial 68  
 ángulo final 45  
 X=523666.7631 Y=4114439.1313  
 curvatura -0.0536  
 centro X=523624.7736 Y=4114397.0946  
 radio 59.4155  
 ángulo inicial 45  
 ángulo final 33  
 X=523674.7427 Y=4114429.2395  
 X=523682.9737 Y=4114416.7379  
 X=523688.1953 Y=4114403.6840  
 X=523690.8025 Y=4114388.5296  
 X=523690.8025 Y=4114382.2210  
 X=523647.8675 Y=4114391.6899

X=523369.3478 Y=4114684.9005  
 X=523366.9560 Y=4114698.7979  
 X=523366.3079 Y=4114704.3061  
 X=523362.0452 Y=4114717.2163  
 X=523360.8818 Y=4114723.5582  
 X=523360.4309 Y=4114730.1724  
 X=523360.4955 Y=4114738.4995  
 X=523364.0477 Y=4114749.2149  
 X=523366.1166 Y=4114757.7594  
 X=523362.7538 Y=4114776.8951  
 X=523356.1611 Y=4114798.0297  
 X=523352.5442 Y=4114800.9990  
 X=523347.7001 Y=4114799.1270  
 X=523341.1770 Y=4114795.1894  
 X=523331.4835 Y=4114778.3191  
 X=523323.7901 Y=4114759.3137  
 X=523310.1645 Y=4114728.5355  
 X=523298.8921 Y=4114699.6847  
 X=523294.3474 Y=4114688.1229  
 X=523285.6588 Y=4114661.4399  
 X=523281.8371 Y=4114646.9876  
 X=523279.9780 Y=4114627.4770  
 X=523264.2783 Y=4114627.4770  
 X=523254.6726 Y=4114625.3092  
 X=523250.5410 Y=4114637.4904  
 X=523249.7147 Y=4114666.6014  
 X=523246.3062 Y=4114665.5691  
 X=523244.3437 Y=4114670.5242  
 X=523242.0276 Y=4114669.7225  
 X=523232.9382 Y=4114686.7556  
 X=523236.5533 Y=4114697.4916  
 X=523225.5015 Y=4114703.6854  
 X=523229.2232 Y=4114712.9106  
 X=523227.0541 Y=4114714.1493  
 X=523229.2232 Y=4114720.7560  
 X=523223.5424 Y=4114723.3368  
 X=523226.3311 Y=4114733.1437  
 X=523227.4663 Y=4114739.0855  
 X=523216.7243 Y=4114744.0405  
 X=523218.2737 Y=4114750.0279  
 X=523228.2926 Y=4114769.9514  
 X=523246.0580 Y=4114759.2154  
 X=523251.0158 Y=4114757.4605  
 X=523279.9364 Y=4114753.3313  
 X=523276.0115 Y=4114761.0736  
 X=523274.1522 Y=4114761.1768  
 X=523272.3963 Y=4114768.4029  
 X=523275.8048 Y=4114769.6417  
 X=523277.5413 Y=4114768.2919  
 X=523283.8896 Y=4114770.4113



**ÁREA DE ASISTENCIA A MUNICIPIOS**

**Sección de Asesoramiento Urbanístico**

Ref. Exp.-2023/D51622/590-598/00346

X=523276.0115	Y=4114761.0736
X=523274.1522	Y=4114761.1768
X=523272.3963	Y=4114768.4029
X=523275.8048	Y=4114769.6417
X=523277.5413	Y=4114768.2919
X=523283.8896	Y=4114770.4113
X=523278.4324	Y=4114780.9546
X=523281.5451	Y=4114788.7262
X=523299.2793	Y=4114778.5653
X=523311.8804	Y=4114781.4558
X=523314.9790	Y=4114795.1855
X=523318.5942	Y=4114802.3083
X=523325.5144	Y=4114810.7733
X=523326.7980	Y=4114814.9304
X=523340.3287	Y=4114812.3497
X=523344.0471	Y=4114803.1622
X=523349.5214	Y=4114805.4333
X=523354.1693	Y=4114806.2591
X=523355.7932	Y=4114806.3673
X=523356.8531	Y=4114812.4872
X=523362.6189	Y=4114834.4145
X=523368.0474	Y=4114844.7944
X=523368.7602	Y=4114846.1687





## ÁREA DE ASISTENCIA A MUNICIPIOS

### Sección de Asesoramiento Urbanístico

Ref. Exp.-2023/D51622/590-598/00346

### NÚCLEO DE OCAÑA

**X=524419.8881 Y=4109611.0101**

X=524395.9295 Y=4109593.8417  
 X=524386.1351 Y=4109586.9141  
 X=524370.9160 Y=4109582.5467  
 X=524360.9709 Y=4109582.9985  
 X=524353.4368 Y=4109584.3539  
 X=524341.0807 Y=4109584.0527  
 X=524301.3650 Y=4109577.7057  
 X=524248.4750 Y=4109571.2300  
 X=524218.4890 Y=4109562.3445  
 X=524164.0110 Y=4109540.4791  
 X=524137.9427 Y=4109527.8286  
 X=524089.0697 Y=4109496.1415  
 X=524077.0151 Y=4109489.9669  
 X=524059.8372 Y=4109484.5453  
 X=524059.8372 Y=4109484.5453  
 X=524030.3741 Y=4109476.4866  
 X=524025.8174 Y=4109475.1282  
 X=524031.0048 Y=4109461.0960  
 X=524063.7550 Y=4109470.6901  
 X=524067.3713 Y=4109471.7443  
 X=524078.2206 Y=4109471.8948  
 X=524100.6725 Y=4109476.4129  
 X=524121.7682 Y=4109498.4005  
 X=524134.5761 Y=4109505.1776  
 X=524136.2338 Y=4109502.3162  
 X=524141.0556 Y=4109504.5751  
 X=524142.7131 Y=4109501.7137  
 X=524157.7814 Y=4109506.0812  
 X=524165.6710 Y=4109506.4962

X=524169.5495 Y=4109496.6306  
 X=524179.3292 Y=4109493.7319  
 X=524178.2744 Y=4109489.6657  
 X=524190.5590 Y=4109484.5131  
 X=524189.0521 Y=4109479.3927  
 X=524199.9014 Y=4109473.5193  
 X=524203.3671 Y=4109469.0013  
 X=524200.8055 Y=4109465.6881  
 X=524209.0931 Y=4109453.3389  
 X=524216.5048 Y=4109447.7173  
 X=524232.0252 Y=4109429.3440  
 X=524228.7102 Y=4109425.7296  
 X=524234.1347 Y=4109418.1996  
 X=524232.4772 Y=4109416.2419  
 X=524244.5257 Y=4109390.7236  
 X=524239.8546 Y=4109388.1634  
 X=524242.9146 Y=4109375.4455  
 X=524252.3613 Y=4109377.9226  
 X=524255.4843 Y=4109372.6338  
 X=524261.7843 Y=4109369.7638  
 X=524268.6351 Y=4109356.8385  
 X=524269.3885 Y=4109353.9771  
 X=524262.3064 Y=4109349.4591  
 X=524272.7520 Y=4109331.9029  
 X=524276.2015 Y=4109329.6967  
 X=524280.8890 Y=4109324.5235  
 X=524281.6425 Y=4109325.1259  
 X=524285.2588 Y=4109320.0055  
 X=524288.7245 Y=4109321.3609  
 X=524293.0944 Y=4109315.3368  
 X=524297.9558 Y=4109317.8718  
 X=524322.6679 Y=4109279.3181  
 X=524330.6541 Y=4109284.7397  
 X=524325.0788 Y=4109293.0227  
 X=524335.3252 Y=4109311.3960  
 X=524327.9418 Y=4109320.7331  
 X=524344.3599 Y=4109334.1857  
 X=524349.1092 Y=4109328.8180  
 X=524375.1305 Y=4109359.1805  
 X=524365.3375 Y=4109389.5033  
 X=524360.7986 Y=4109410.6732  
 X=524358.6934 Y=4109428.8685  
 X=524384.5231 Y=4109433.5773  
 X=524380.9554 Y=4109454.8961  
 X=524410.3306 Y=4109454.3975  
 X=524415.1318 Y=4109454.2454  
 X=524414.8846 Y=4109463.2288  
 X=524414.8846 Y=4109463.2288

X=524416.9753 Y=4109463.2288  
 X=524418.8366 Y=4109462.8721  
 X=524422.2786 Y=4109463.3308  
 X=524424.8793 Y=4109464.8088  
 X=524426.6895 Y=4109466.8475  
 X=524427.9959 Y=4109469.0712  
 X=524429.1266 Y=4109472.8894  
 X=524430.6148 Y=4109478.4530  
 X=524431.4284 Y=4109482.7439  
 X=524431.6248 Y=4109483.7799  
 X=524437.3733 Y=4109522.5313  
 X=524446.9769 Y=4109604.2266  
 X=524440.0032 Y=4109605.4005  
 X=524440.2305 Y=4109609.8053

## ANEXO LA DOCUMENTACIÓN GRÁFICA III.1.- PLANOS DE INFORMACIÓN E. 1/1.000

- I.5.1- DELIMITACIÓN DEL SUELO URBANO ACTUAL Y NUEVA PROPUESTA.  
DOÑA MARÍA
- I.5.2- DELIMITACIÓN DEL SUELO URBANO ACTUAL Y NUEVA PROPUESTA.  
ESCULLAR
- I.5.3- DELIMITACIÓN DEL SUELO URBANO ACTUAL Y NUEVA PROPUESTA.  
OCAÑA



**ÁREA DE ASISTENCIA A MUNICIPIOS**

**Sección de Asesoramiento Urbanístico**

Ref. Exp.-2023/D51622/590-598/00346

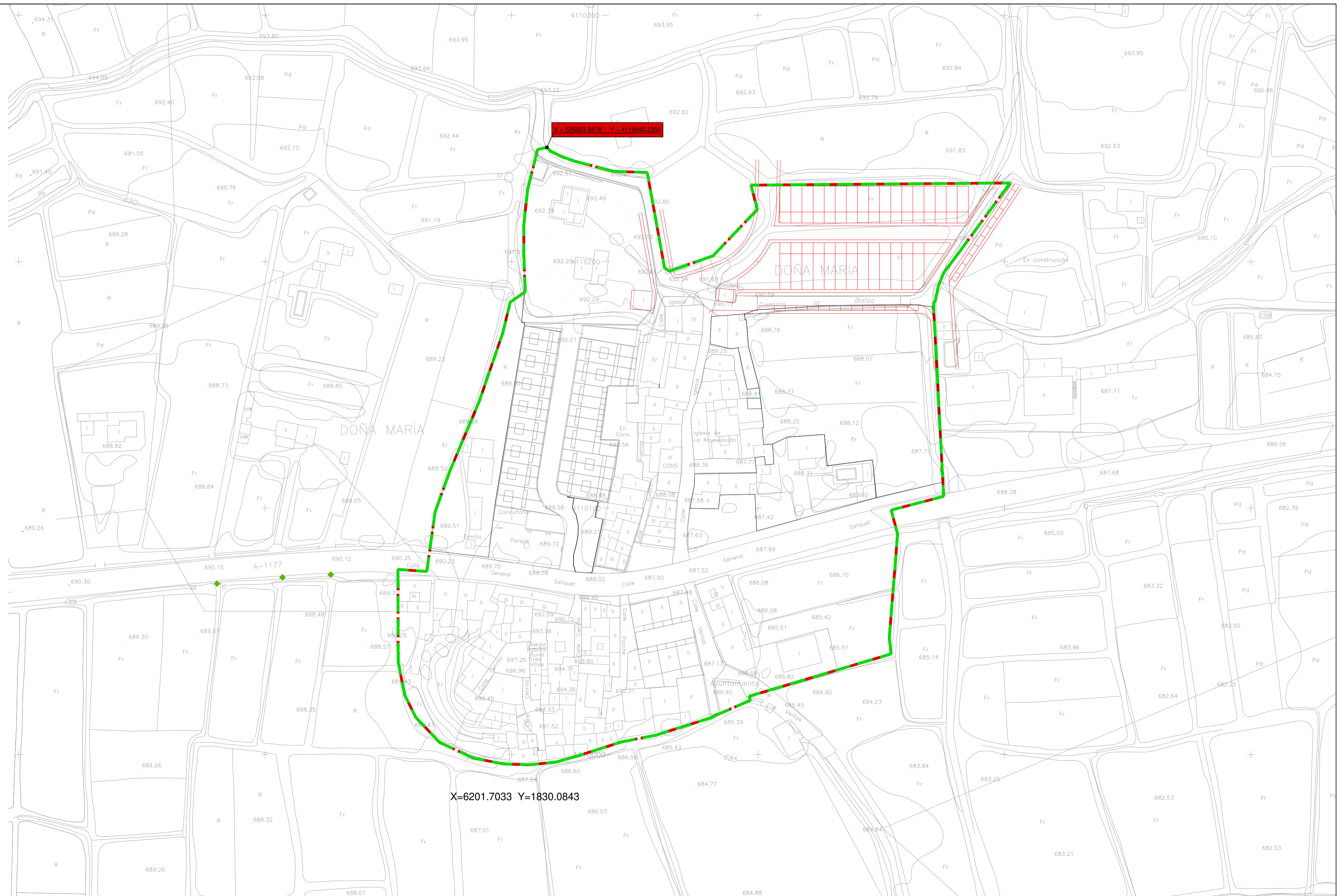
El Técnico Redactor

Fdo.:M<sup>a</sup> Carmen Parra Parra

Arquitecta de la UAM Nacimiento



Documento firmado electrónicamente según Ley 6/2020 en Diputación Provincial de Almería. CVD: https://app.dipalme.org/csv/?id=6F43-3579-716B5769-5435 verificable en su Sede Electrónica. Firmado por: M<sup>o</sup> DEL CARMEN PARRA en fecha 01/06/2023 11:18:23.



X=6201.7033 Y=1830.0843

- - - - - Delimitación APDSU  
40.601,30 m<sup>2</sup>
- - - - - Delimitación PSDU vigente  
40.601,30 m<sup>2</sup>

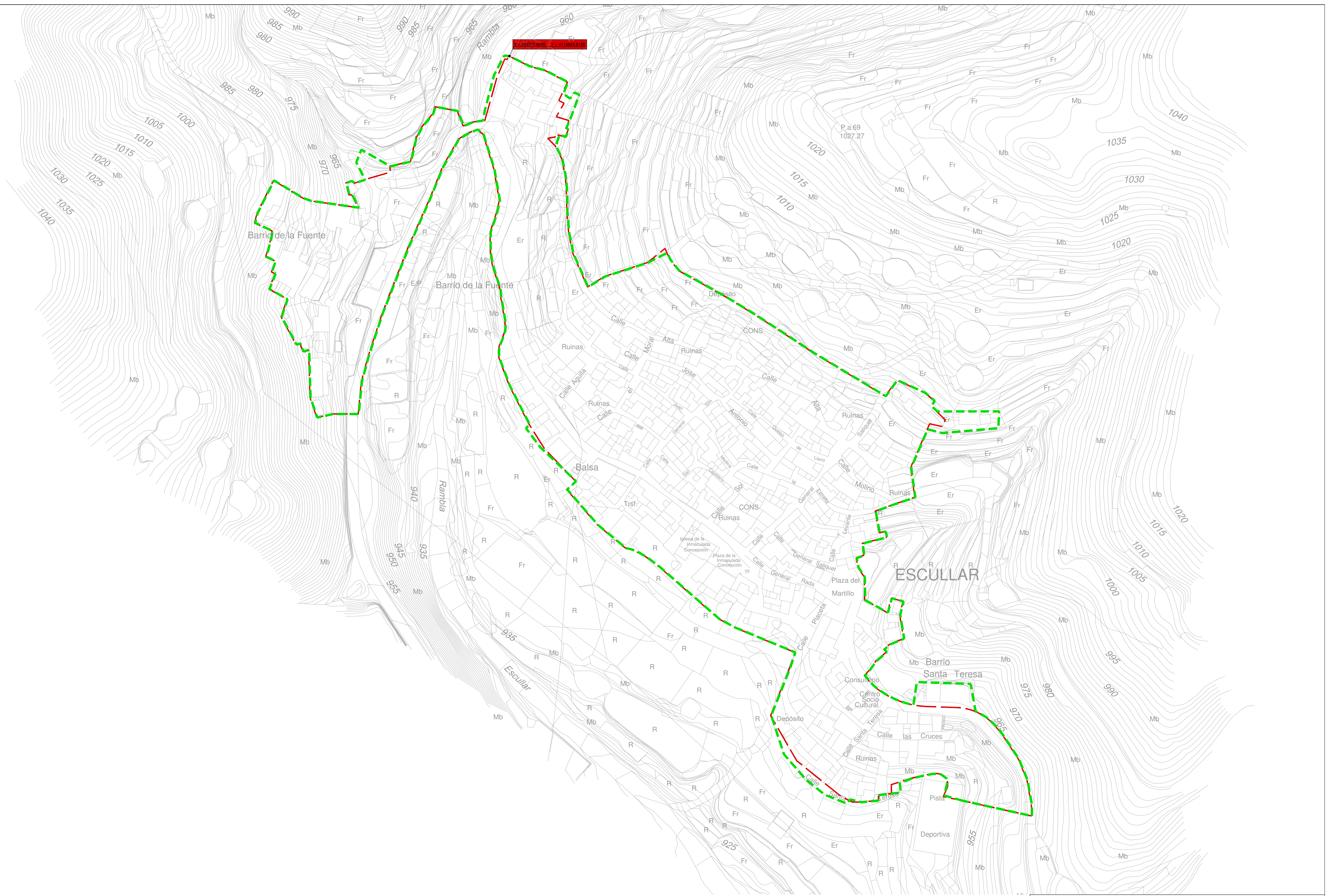
**DIPUTACIÓN DE ALMERÍA**  
 Área de Asistencia a Municipios  
 Servicio de Asistencia a Municipios  
 Sección de Urbanismo

MUNICIPIO:  
**LAS TRES VILLAS**

ANEXO A LA  
 ADAPTACIÓN PARCIAL A LA LOUA  
 PLAN DE DELIMITACIÓN DE SUELO URBANO

PLANO: <b>DELIMITACIÓN DE SUELO URBANO ACTUAL Y NUEVA PROPUESTA DE DOÑA MARÍA</b>		1.5.1
ARQUITECTO: <b>M<sup>o</sup> CARMEN PARRA PARRA</b>	ESCALA: <b>1:1000</b>	
REFERENCIA: 21-4040T0376-4	FECHA: MAYO 2023	FICHERO: SI-SUELO URBANO-OM
		DIBUJADO: CRVB



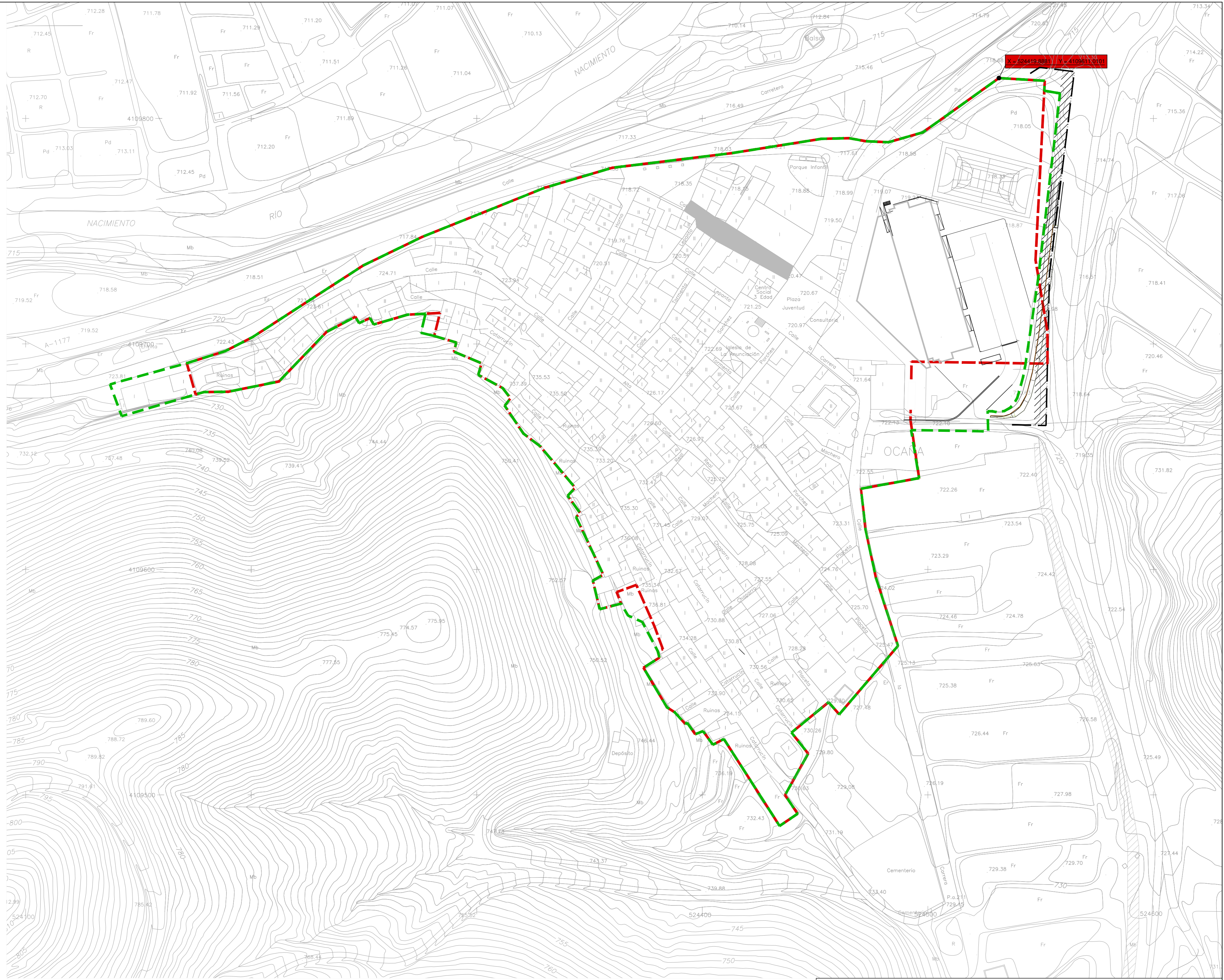


- - - - - Delimitación APDSU  
 66.106,81 m<sup>2</sup>  
- - - - - Delimitación PDSU vigente  
 64.340,06 m<sup>2</sup>

DIPUTACIÓN DE ALMERIA Área de Asistencia Municipal Sección de Asistencia Municipal Sección de Urbanismo	MUNICIPIO:	LAS TRES VILLAS	PLANO: DELIMITACIÓN DE SUELO URBANO ACTUAL Y NUEVA PROPUESTA DE ESCULLAR ESCALA: 1:1000
	PROYECTA:	M <sup>a</sup> CARMEN PARRA PARRA	
REFERENCIA:	FECHA:	FICHERO:	
21-404010376-4	MAYO 2023	ES-SUELO URBANO-E	



Documento firmado electrónicamente según Ley 6/2020 en Diputación Provincial de Almería - CVD: https://app.dipalme.org/csv/70e6f743-3579-716b-5763-5435 verificable en su Sede Electrónica. Firmado por: M<sup>º</sup> DEL CARMEN PARRA PARRA en fecha 01/06/2023 11:18:23.



- - - - - Delimitación APDSU  
51.641,61 m<sup>2</sup>
- - - - - Delimitación PDSU vigente  
49.444,38 m<sup>2</sup>

DIPUTACIÓN DE ALMERÍA Área de Asistencia a Municipios Servicio de Asistencia a Municipios Sección de Urbanismo	MUNICIPIO: <b>LAS TRES VILLAS</b>
	<b>ANEXO A LA ADAPTACIÓN PARCIAL A LA LOU PLAN DE DELIMITACIÓN DE SUELO URBANO</b>

PLANO: <b>DELIMITACIÓN DE SUELO URBANO ACTUAL Y NUEVA PROPUESTA DE OCAÑA</b>		Nº: <b>1.5.3</b>
ARQUITECTO: <b>M<sup>º</sup> CARMEN PARRA PARRA</b>		
REFERENCIA: 21-4040T0376-4	FECHA: MAYO 2023	FICHERO: IS3-SUELO URBANO-O
		ESCALA: 1:1000
		DIBUJADO: CRVB